

Projet « *Habitat & Alimentation* »

Phase 2 : Test sur les 2 sites

Atelier 2

28 septembre 2023

dss⁺

Protect. Transform. Sustain.



Tour de table

- **Sara de Maio**, Secrétaire générale de l'Association Ma-Terre (mandant du projet)
- **Emmanuel Ansaldi**, Etat de Genève (mandant du projet)
- **Grégory Donzé**, Arboriculteur à la Ferme des Bois à Bernex (pommes et cerises) ; Représente AgriGenève au comité de Ma-Terre
- **Sabine Bally**, Coordinatrice épicerie La Fève, Cheffe de projet volet Vergers pour le projet phase 2
- **Alice Charpigny**, Consultante chez DSS+, Cheffe du projet phase 2
- **Anne Verniquet**, Consultante chez DSS+, Cheffe du projet phase 1



Sommaire

- 1 Rappel du mandat et méthodologie
- 2 Participation aux 2 pilotes
- 3 Retours sur les services proposés visant à une alimentation saine et durable
- 4 Validation du Questionnaire 2
- 5 Prochaines étapes

Sommaire

- 1 Rappel du mandat et méthodologie
- 2 Participation aux 2 pilotes
- 3 Retours sur les services proposés visant à une alimentation saine et durable
- 4 Validation du Questionnaire 2
- 5 Prochaines étapes

Objectifs du mandat

Analyser de manière objective **si un modèle d'abonnement alimentaire mensuel permet une relocalisation de l'alimentation dans les quartiers**, de manière économiquement viable, avec un fort retour de valeur ajoutée pour les producteurs locaux et avec une plus-value sociale et nutritionnelle pour les habitants des quartiers

Activités prévues :

- Tester et piloter pendant 9 mois un modèle d'abonnement alimentaire dans 2 épiceries participatives genevoises (Le Nid et la Fève)
- Sensibiliser les participant.e.s des 2 pilotes à une alimentation saine et durable à travers différents services (Le Nid et la Fève)
- Accompagner une quinzaine de ménages à un régime alimentaire de transition (sur la Fève uniquement)



épicerie participative



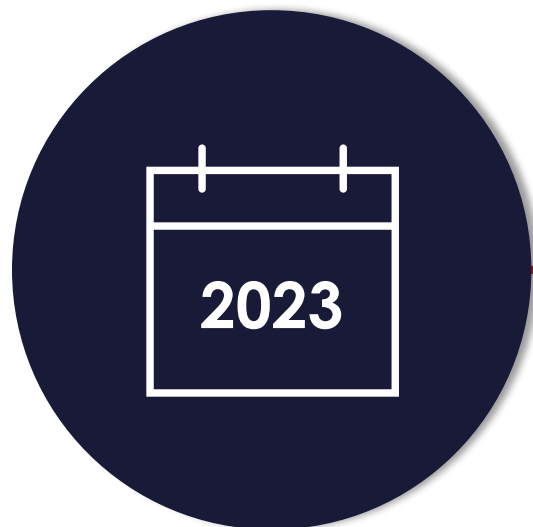
Axes d'analyse

- Accessibilité et démocratisation des modèles de type épicerie participative
- Opportunités et enjeux de ce type de modèle
- Plus-value nutritionnelle

Les questions de recherche guidant notre mandat :

- **Question en lien avec l'abonnement alimentaire** : Est-ce que le fait de consacrer un montant fixe par mois à un magasin, qui prône la proximité et la durabilité, permet de mesurer une variation des habitudes d'achat au fil des mois, voire une augmentation des dépenses dans le lieu (dépassement du montant initial de l'abonnement) ?
- **Question en lien avec les conditions d'adhésion** : Est-ce que les foyers pilotes sont prêts ou pas à devenir membres (avec participation) et à s'engager davantage au fil de l'expérience ? L'appétit pour l'épicerie et son fonctionnement viendrait-il progressivement en y faisant ses courses ?
- **Question en lien avec les services, la sensibilisation et le conseil en termes de régime alimentaire** : Quel est l'impact d'une sensibilisation régulière et d'animations autour de l'alimentation sur les usagers et sur leurs habitudes alimentaires ?



Planning de la suite des travaux de recherche



Sommaire

- 1 Rappel du mandat et méthodologie
- 2 Participation aux 2 pilotes
- 3 Retours sur les services proposés visant à une alimentation saine et durable
- 4 Validation du Questionnaire 2
- 5 Prochaines étapes

Analyse – participation

	 épicerie participative	 Supermarché Participatif Paysan
Nombre de foyers au début du pilote*	62	66
%participants Membres de l'épicerie avant le début du pilote	80%	92%
Nombre de nouveaux inscrits au pilote	10	24 dont 4 paniers et 20 comptes**
Nombre de ménages ayant abandonné	2	2
Nombre de ménages ayant augmenté le montant de l'abonnement	3	3
Retours positifs	Payer en une fois Faire ses courses sans avoir besoin de sa carte	Compte : faire ses courses sans argent Panier : Ne plus avoir à réfléchir !
Retours négatifs	Shift à freiner des inscriptions	Panier : absence de choix



*Pour participer au pilote au Nid, il y avait l'obligation de shift mais pas de devenir Membre. A la Fève, en tant que Membre, pas d'obligation de faire le shift.

** parmi les 20 nouveaux comptes contractés à La Fève, 6 l'ont été par des non-membres

Sommaire

- 1 Rappel du mandat et méthodologie
- 2 Participation aux 2 pilotes
- 3 Retours sur les services proposés visant à une alimentation saine et durable
- 4 Validation du Questionnaire 2
- 5 Prochaines étapes

Visites immersives en ferme



3 visites immersives programmées

Objectif :

- Montrer la diversité de profils agriculteurs
- Remettre en contact réel les consommateurs avec l'histoire, les défis et les tâches quotidiennes des personnes qui continuent de produire notre nourriture localement.

Programme:

- présentation et visite de l'exploitation
- questions et réponses
- une activité pratique
- une dégustation des produits de la ferme

Dates :

- Samedi 9 septembre : du verger à l'apéro chez Grégory Donzé, au Verger des Bois (pommes et cerises GRTA)
- Samedi 14 octobre : du champ à l'apéro chez Georges Vuillod, à l'exploitation biologique et unité de transformation maraîchère (légumes BIO et GRTA)
- Samedi 11 novembre : du pré à l'apéro chez Lara Graf, à son élevage de bufflone (viande et produits laitiers GRTA)

dss+

Protect. Transform. Sustain.



VISITES IMMERSIVES du champ à l'apéro



ma-terre vous invite à découvrir Genève autrement

Trois samedi matins Trois agriculteur.ice.s Trois filières



Inscription ?
gratuite mais indispensable
ma-terre.ch/calendrier

Visite immersive n°1 – Vergers

- Date : 9 septembre 2023 (weekend du jeûne genevois)
- Fréquentation : une dizaine de personnes
- Programme : Contexte, présentation ferme, visite des vergers et cueillette, pressage de pommes, apéritif convivial
- Retours des participants très positifs, très bon échange (aucun participant aux pilotes n'était présent. Voir pour organiser des transports ?)



Ateliers pratiques d'alimentation durable avec Caritas



3 ateliers pratiques programmés

Objectif :

- Apprendre à cuisiner avec les produits de saison (choux, etc), notamment lorsque les produits habituellement achetés sont moins disponibles (courgettes, tomates, etc)
- Lancer des ateliers dans le cadre du projet pour pouvoir ancrer ces compétences dans l'équipe du Nid et être autonome pour organiser de nouveaux ateliers à l'issue du projet

Points clefs:

- Co-animation cartias/ le nid
- Max 15 personnes
- Gratuit
- Durée : 3 heures
- Financement de la Ville de Geneve assuré pour 2024

Programme:

- Phase de décompression : Introduire concept autour d'une tisane
- Phase d'ideation : Initier la discussion avec les participant-e-s et prendre leurs propositions de recettes en live sur la base des ingrédients disponibles (produits de saison)
- Préparation
- Dégustation

Dates :

- Atelier 1: 28 octobre, 10h30-13h30
- Atelier 2: 13 novembre, 18h-21h
- Atelier 3: 5 décembre, 18h-21h

Apéritifs fédérateurs



Apéritifs de lancement

9 mai : apéritif de lancement au Nid

10 mai : apéritif de lancement à la Fève

Faible participation malgré invitation et relance



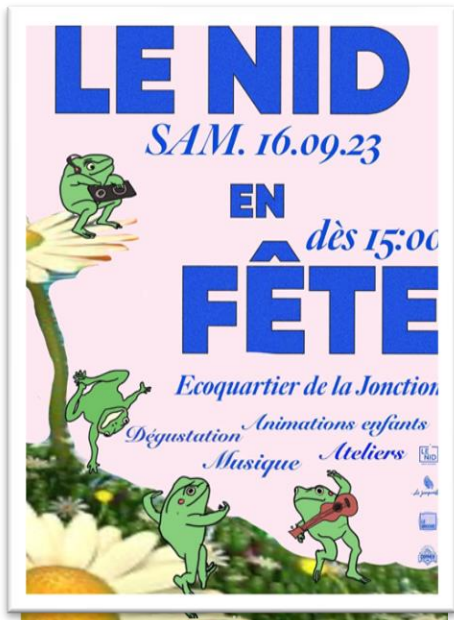
Apéritif des 5 ans du Nid

Date : 16 septembre 2023

Fréquentation : Plus d'une centaine de personnes

Programme : Stands producteurs du Nid, Visites du Nid, Stands de nourriture, Concerts, animations enfants

Retours des participants : très positifs, très bon échange



Apéritifs dégustation à la Fève

Dates : Tous les mercredis de septembre

Fréquentation : une vingtaine de personnes par apéritif

Programme : Dégustation de produits de La Fève et échange entre mangeur·euses

Retours des participants :

Ces moments sont fortement appréciés, comme des moments spontanés d'échange et de découverte.

Retour de l'organisation :

Malgré une communication importante (Newsletter, réseaux sociaux, affichage), la plupart des participant·es semble venir de manière spontanée. Les échanges qui ont lieu dans ce cadre décontracté sont très appréciés.



Grands repas de quartier aux Vergers

Dates : 1er juillet (5 ans de la Fève) et 24 septembre

Fréquentation : 130 repas servis en juillet, 100 en septembre

Programme : Concert (juillet) et repas partagé

Retours des participants : Très positifs



Guide d'éducation à une alimentation saine et durable

GUIDE VERS UNE NOURRITURE DE SANTÉ PLANÉTAIRE



Guide

Format : A5, 20pp

Tirage : 1000 exemplaires

Rédaction : Sabine Bally, Raeto

Cadotsch, Nicolas Lucchini

Illustration et mise en page : Simone

Kaspar de Pont

En attente de validation par Ma-Terre
(mai 2023)

Ajustement du calendrier :

N'ayant pas pu distribuer la guide lors de l'apéro de septembre (Nid et Fève), il serait possible de le faire dans le cadre d'un apéritif de restitution des résultats du pilote, courant janvier 2024.



Sommaire

- Habitat et alimentation – une recherche-action menée par ma-terre page x
- L'alimentation de santé planétaire page x
- Un contrat alimentaire local page x
- Les critères FoodPrints de la Société Suisse de Nutrition page x
- Bâtir ensemble l'approvisionnement alimentaire page x
- Le droit à l'alimentation page x
- Agroécologie et agriculture paysanne page x

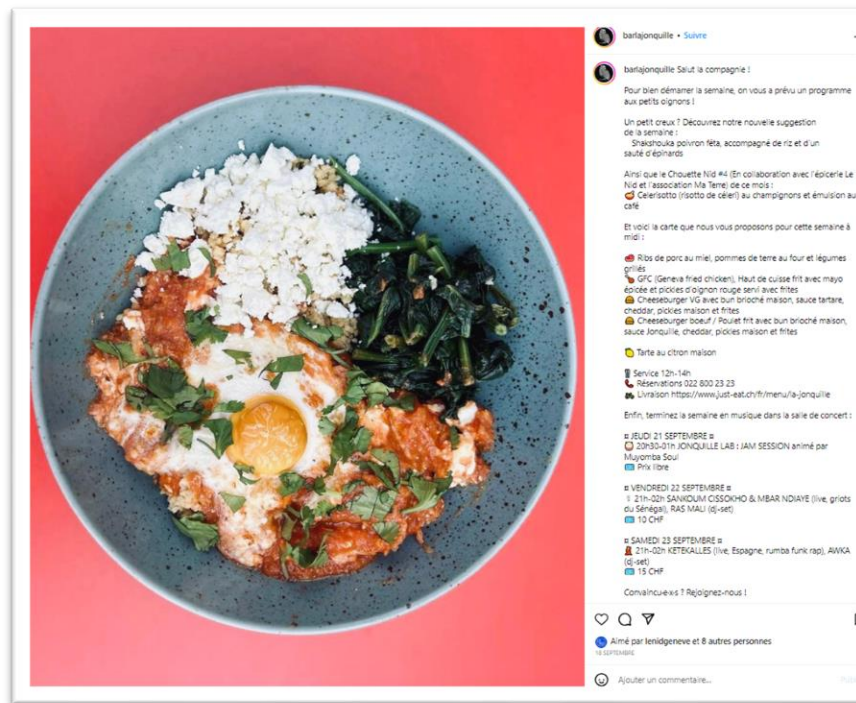
Partenariats créés



Partenariat Jonquille / Nid

« Tu veux manger sain, local et durable à ta pause de midi ? Viens à la Jonquille goûter le Nid de la chouette, un savoureux bowl préparé avec des produits du Nid, frais du terroir et de saison ! »

- Lancement du partenariat fait (DSS+), reprise du Lead maintenant par La Jonquille et Le Nid
- Un bowl est proposé chaque mois, à partir du 6 juin 2023 (prix: 20 CHF max)
- Communiquer la recette et la liste d'ingrédients pour que les gens la refassent chez eux et viennent au Nid pour leurs courses
- Communication via les réseaux des différents partenaires : Jonquille, Le Nid (newsletter et RS), CODHA, Après-GE, MA-Terre, Ge-Environnement



Sommaire

- 1 Rappel du mandat et méthodologie
- 2 Participation aux 2 pilotes
- 3 Retours sur les services proposés visant à une alimentation saine et durable
- 4 Validation du Questionnaire 2
- 5 Prochaines étapes

Suite des travaux de recherche

- Un **deuxième questionnaire a été désigné pour être envoyé courant novembre avec pour but de :**
 1. voir si l'abonnement entraîne **un changement de comportement** :
 - évolution des habitudes alimentaires (type de produits achetés, lieu d'achat) **Extractions quantitatives**
 - évolution des dépenses alimentaires en général et dans l'épicerie
 - évolution de l'engagement dans l'épicerie et adhésion (nouveaux membres)
 2. capturer, du point de vue des participants, sous **quelles conditions le modèle pourrait se démocratiser**
- > Pour livrer une analyse multi critères du modèle d'affaire**

Sommaire

- 1 Rappel du mandat et méthodologie
- 2 Participation aux 2 pilotes
- 3 Retours sur les services proposés visant à une alimentation saine et durable
- 4 Validation du Questionnaire 2
- 5 Prochaines étapes

Discussion / Questions

- Volet Satigny
- Restitutions des résultats aux participants :
Qui, quoi, comment, quand ?



Alice CHARPIGNY

Cheffe de projet

Dss+

+ 41 22 338 15 24

alice.charpigny@consultdss.com

Merci

dss⁺

Protect. Transform. Sustain.

Sabine BALLY

Coordinatrice des Vergers

+41 79 217 58 41

sabine.bally@spp-vergers.ch

Anne Verniquet

Senior Manager

dss+

+41 79 891 49 13

anne.verniquet@consultdss.com